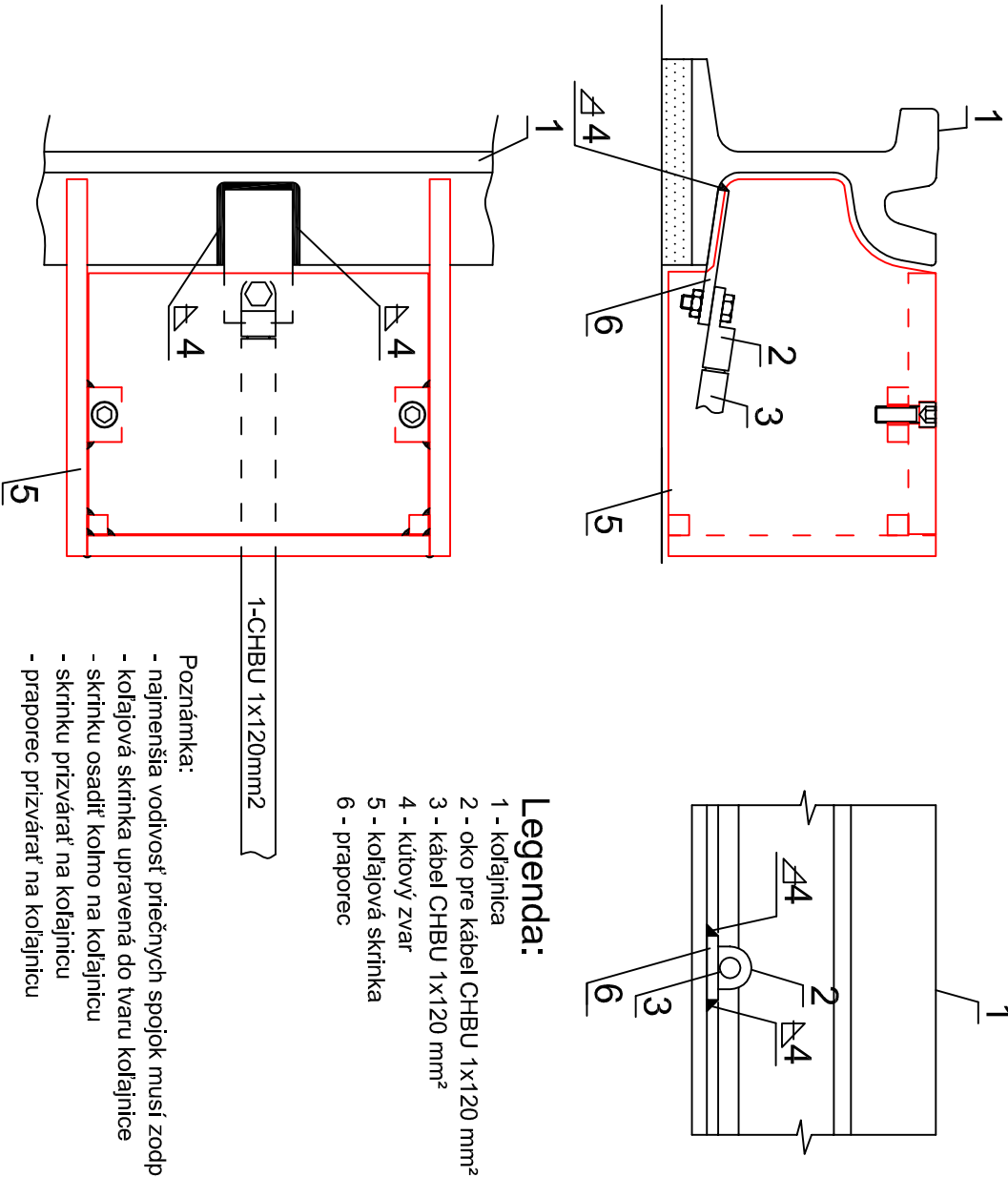


Priečny rez Detail koľajovej skrinky Pohľad






Legenda:


- 1 - koľajnica
- 2 - oko pre kábel CHBU 1x120 mm²
- 3 - kábel CHBU 1x120 mm²
- 4 - kútový zvar
- 5 - koľajová skrinka
- 6 - praporec

Poznámka:
- najmenšia vodivosť priečnych spojok musí zodpovedať 100 mm² Cu
- koľajová skrinka upravená do tvaru koľajnice
- skrinku osadiť kolmo na koľajnicu
- skrinku prízvárať na koľajnicu
- praporec prízvárať na koľajnicu

Výškový systém: Bpv
Súradnicový systém: S-JTSK v realizácii JTSK
Presnosť vytýčenia: STN 73 0422

Manažér projektu:	Ing. Ján Toth	<i>StH</i>		
Hlavný inžinier projektu:	Ing. Marek Balko	<i>Balk</i>		
Združenie MET Košice				
Generálny projektant:	Tmavská cesta 27, 831 04 Bratislava			
Investor - stavebník:	 Mesto Košice Trieda SNP 48/A 040 11 Košice	Základové číslo:	2016	
		Stupeň - účel:	DSP	
		Kominárská 2-4, 832 03 Bratislava		

Zodpovedný projektant objektu:		Ing. Peter Jacko		
Navrhol - vypracoval:		Ing. Ján Červinka		
Kontroloval:		Ing. Peter Jacko		
Kraj:	Košický	Okres:	Košice	
Stavba:				
KE, Modernizácia elektrických tratí MET v meste Košice, 2. etapa				
UČS:	UČS 18 Obratisko Važecká SO 18-05-01.1 Obratisko Važecká, koľajový zvršok, koľaj ako spätný vodič			
Objekt/súbor:				
Názov prílohy:	Vodivé priečne prepojenie koľajníc			

	
Stupeň - účel:	DSP
Zákazkové číslo:	2016
Dátum:	10/2022
Počet A4:	2
Mierka:	---
Časť:	Súprava:
E.18	
Príloha:	3